

本場沼島

木村屋で

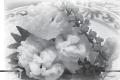
本物の

はも料理

兵庫

コースのポイント

- 沼島島内散策(島内ガイド付)
- 木村屋にてハモ料理
- 島最南端道の駅にてお買物



コースNo. 1001680

各地発(6:15~7:45頃)=
〈高速道〉=土生港~沼島
(散策)…木村屋(ハモ料理
の昼食)…土生港=みちの
駅[うずしお](お買物)=〈高
速道〉=各地着(17:00~
18:30頃)

食事 朝:○ 昼:○ 夕:×

お1人様
旅行代金

本物!

17,500円

11月発売

5月29日(火)

6月4日(月)