

春の味覚!! うまい!!

生しらす丼

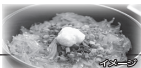
&びわ狩り



兵
庫

コースのポイント

- めっちゃ新鮮ピチピチ!
鮮度に「驚き」料理に「感動」。淡路島極上の生しらす丼



生しらす

コースNo. 1001682

各地(7:30~9:00頃)=〈高
速道〉=びわ狩=〈高速道〉
=(市内昼食)=〈高速道〉=
いざなぎ神宮=ハイウェイ
オアシス=各地着(17:30
~19:00頃)

食事 朝:× 昼:○ 夕:×

お1人様
旅行代金

グルメ~!

10,200円

11月発売

6月 6日(水)
6月 11日(月)